

# Etude rétrospective

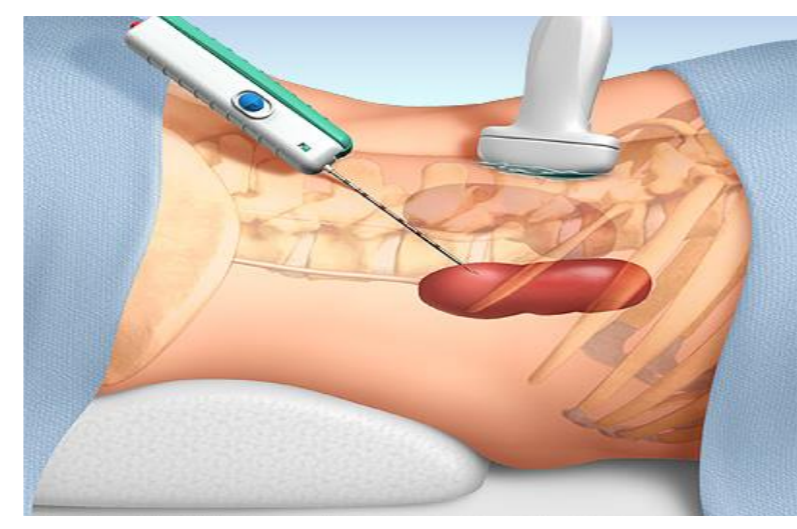
Etude prospective



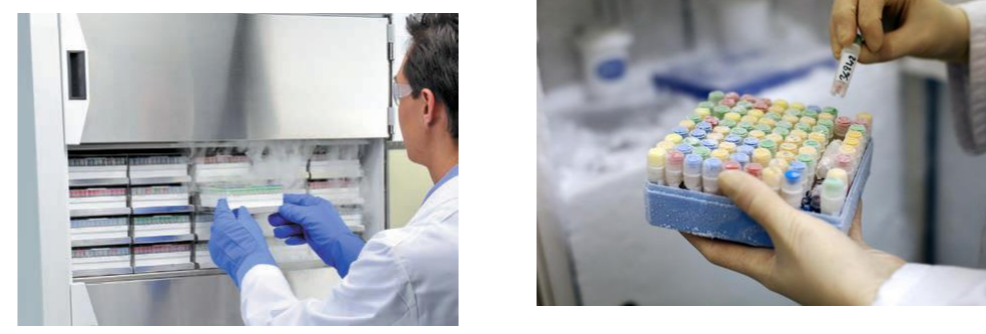
Prélèvements dans le cadre d'un protocole de recherche avec recueil du consentement du patient



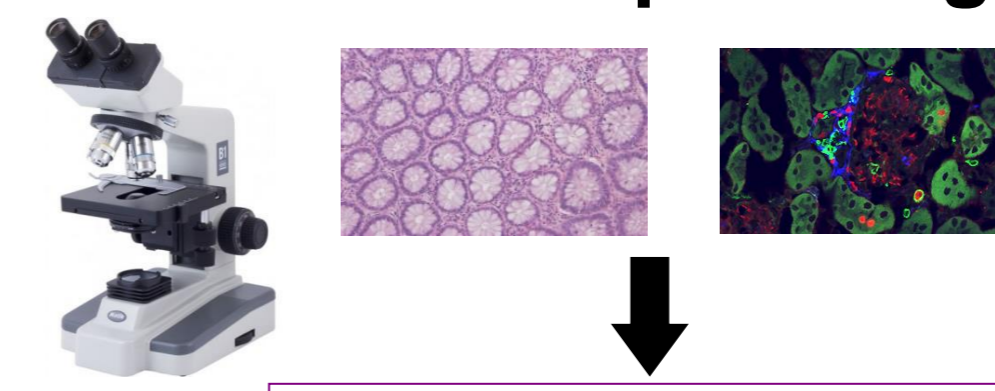
« Consentement éclairé »



Prélèvements nécessaires pour la prise en charge du patient « *Opting out* »



Anatomo-pathologie



Diagnostic

Matériel corporel résiduel ?

Oui

Opposition du patient ?

Oui

Destruction du matériel résiduel

Non


Stockage pour la Recherche (frigos, congélateurs -20°C et -80°C, azote liquide)

Catalogue en ligne  
Traitement des demandes d'échantillons



Mise à disposition des échantillons pour les chercheurs + accompagnement administratif



Source:  BWB